



Estado do Rio Grande do Sul
Prefeitura Municipal de Santo
Expedito do Sul

ANEXO VIII

MAPA DE COLETA

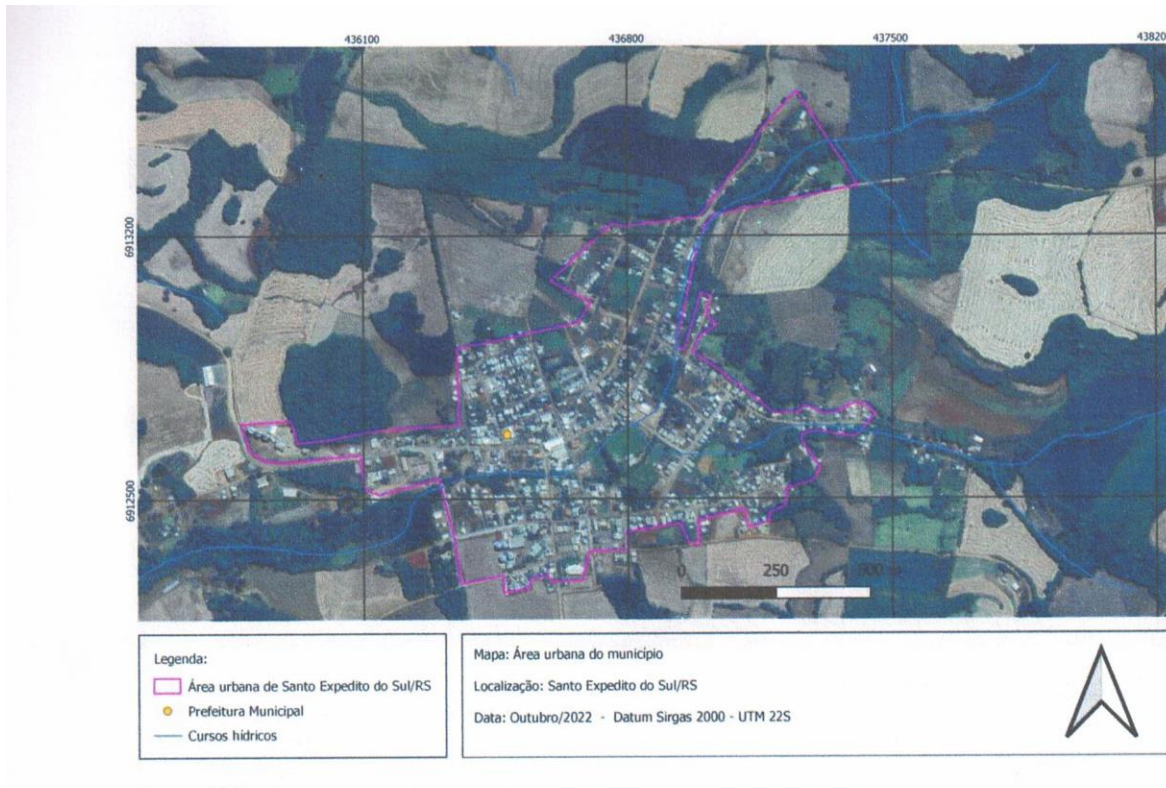


Figura 6 – Mapa da área urbana onde há coleta seletiva municipal

São **percorridos cerca de 93 km/semana entre a coleta, transporte e destino final** (central de triagem e compostagem localizada no mesmo município), perfazendo uma média de **372 quilômetros percorridos por mês** – considerando que 1 mês tenha 4 semanas. No mapa abaixo é possível verificar o trajeto percorrido do caminhão coletor até o destino final do lixo junto a central de triagem e compostagem terceirizada.



Estado do Rio Grande do Sul
Prefeitura Municipal de Santo
Expedito do Sul

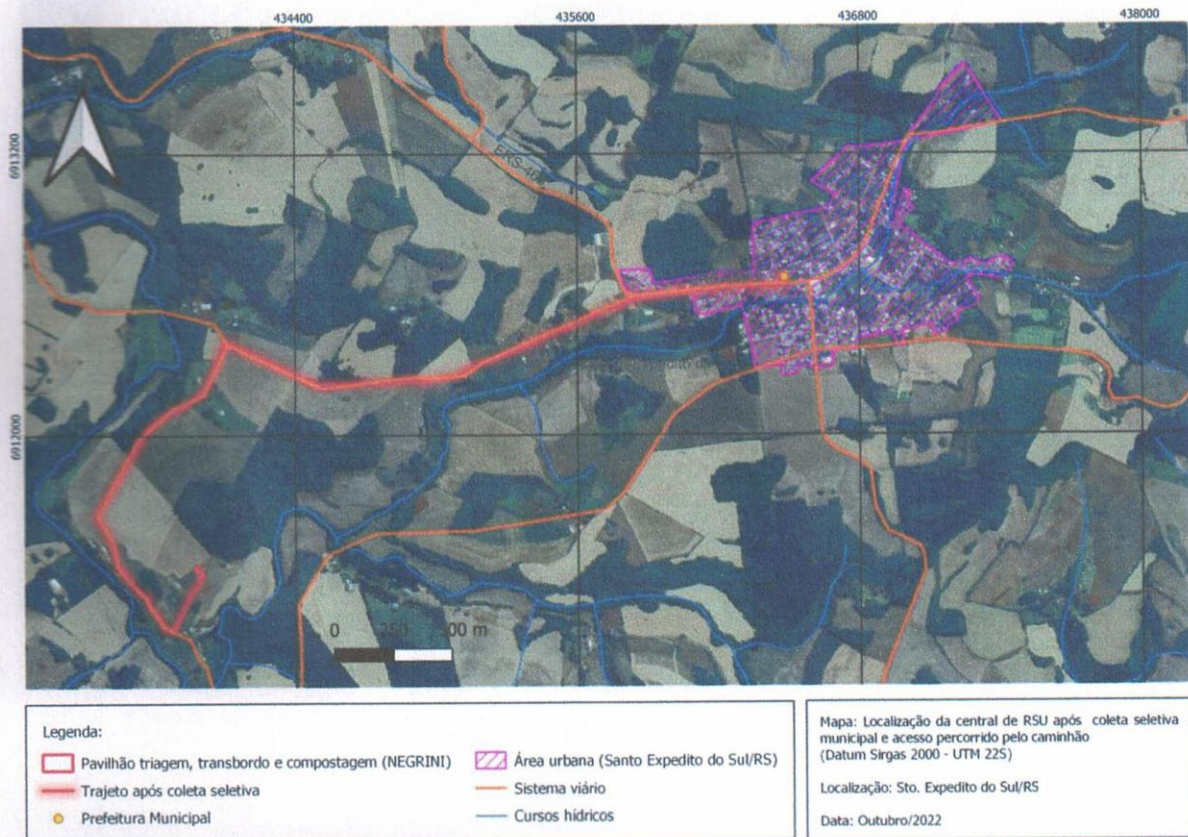


Figura 7 – Mapa demonstrando a localização da central de recebimento dos RSU da coleta seletiva em relação a área urbana de Santo Expedito do Sul/RS